

mx_pergola style



Minimalismus gedacht.
Großschattig gemacht.



red dot winner 2024

markilux

Die Beste unter der Sonne



markilux Schattenplus

Der senkrechte Sonnenschutz ist perfekt im Ausfallprofil integriert und lässt sich nach Belieben manuell oder solarbetrieben per Fernbedienung / App ein- und ausfahren.



Markisentuch formschön geschützt

Die schlanke Vollkassette im minimalistischen Design, 205 × 160 mm, bietet maximalen Schutz für das Markisentuch.

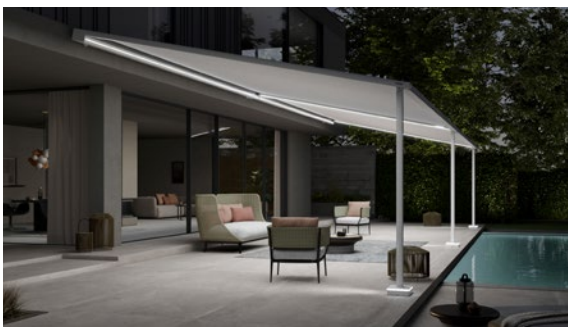
Pergolamarkise

maximal 600 × 500 cm

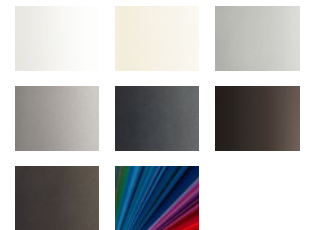
maximal 500 × 600 cm

Optionen

farbiges Licht,
LED-Line in Führungsschienen,
LED-Line in Kassette,
LED-Line in Säulen,
LED-Line/LED-Uplights
in Fußabdeckungen,
Schattenplus,
seitlicher Wind- / Sichtschutz,
absenkbare Säulen,
Beschwerungskästen,
gekoppelte Markise

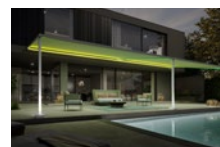


Markisenfarben



Smarte LED-Beleuchtungsoptionen

LED-Line in der Kassette und in den Führungsschienen, in den Säulen und deren Fußabdeckungen sowie LED-Uplights in den Fußabdeckungen individuell konfigurieren und einfach per App steuern. Beleuchtungsoptionen im Säulenbergereich nur bei starrer Säulenausführung erhältlich.



Magische Stimmungswelten

Outdoor Living in neuem Licht. Und Farbe.
Ihre Möglichkeiten entdecken Sie jetzt auf

markilux.com

Markisentücher

