

Heizung und Lautsprecher

Integrierte LED-Beleuchtung, Heizung und Audio sind die perfekte Ergänzung der **Camargue Line**, **Algarve Line**, **Aero Line** und **Lapure**. Dank dieser zusätzlichen Ausrüstungen kann die Terrasse von morgens früh bis abends spät genutzt werden und zwar das ganze Jahr über. Diese Erweiterungen können auch im Nachhinein perfekt integriert werden.

Beam Designbalken mit Heat & Sound



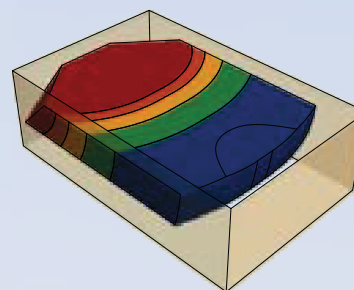
Integrierte Heizelemente und Lautsprecher



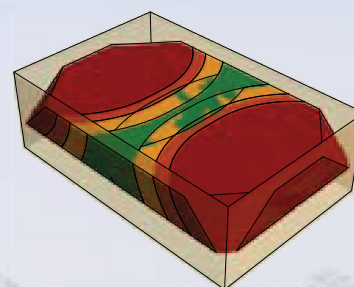
Wie lange dauert es, bis das Heizgerät die maximale Wärme abgibt?

Da wir mit einem Kurzwellensystem arbeiten, wird beinahe sofort die maximale Wärme vom Heizgerät ausgestrahlt. Kurze Wellenstrahlung ist direkt spürbar, vergleichbar mit der Wärme der Sonnenstrahlen. Sie wärmen Ihre Gegenstände auf, nicht den Raum.

Langwellen-Infrartheizungen weisen eine längere Aufwärmzeit als Kurzwellen-Heizungen auf. Sie benötigen Luft, um Wärme zu leiten. Je nach Umgebungstemperatur, Größe der Überdachung, geschlossenem oder offenem Zustand usw. kann es eine Weile dauern, bis Sie diese Wärmestrahlen auch maximal spüren.



Wärmeeffekt mit 1 beheizten Seite
(Format 6 x 4 m)



Wärmeeffekt mit 2 Seiten beheizt
(Format 6 x 4 m)

Ideale Position der Heizung

Die ideale Position der Heizung ist gegenüber einer festen Wand, sodass die Wärmerückstrahlung genutzt werden kann.



Heizung in Kombination mit einem Abschluss

Für einen optimalen Genuss der Heizung wird ein Abschluss der Terrassenüberdachung (mit Glaswand, Fixscreen ...) empfohlen.

